

Aree non raggiungibili

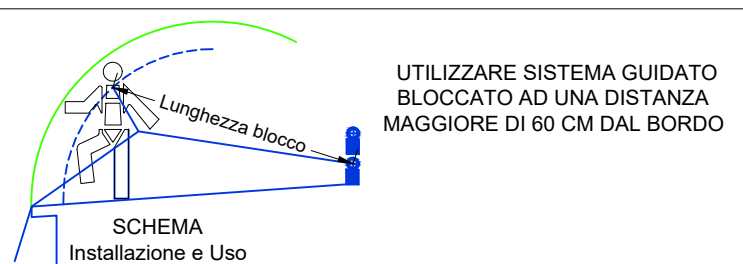
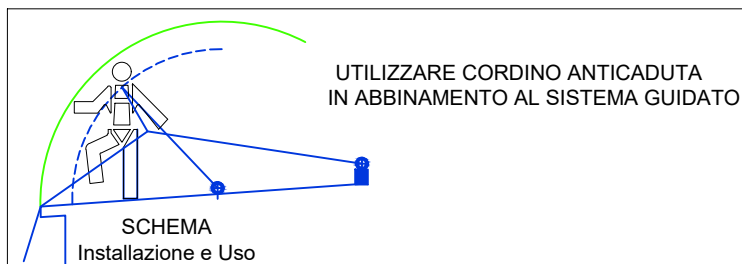
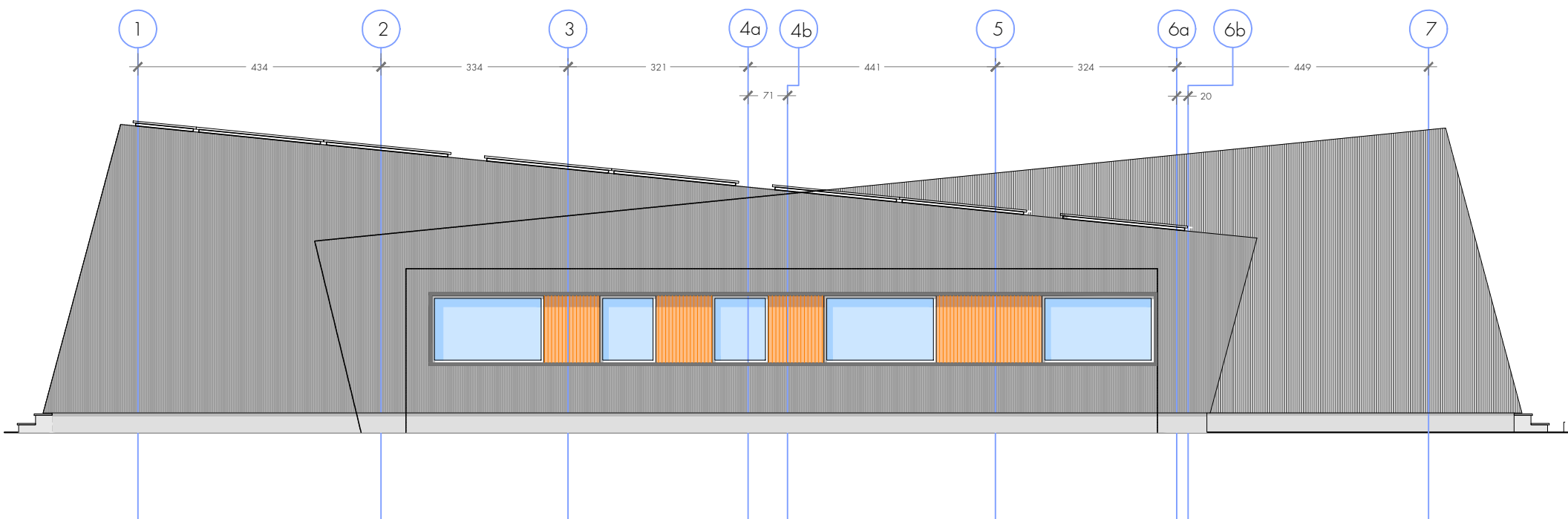


Accesso copertura



Dimensioni nette apribili 0,70 m x 1,20 m
Superficie apribile utile 0,84 mq

ATTENERSI ALLE INFORMAZIONI CONTENUTE NEL FASCICOLO TECNICO O NEL MANUALE TECNICO DEL PRODOTTO PER LA MANUTENZIONE PERIODICA, L'ISPEZIONE E LA VERIFICA PERIODICA DEI DISPOSITIVI DI ANCORAGGIO STRUTTURALE



Le lavorazioni dovranno avvenire sempre in trattenuta



INDICAZIONI	<div><div><p>PIANTA</p></div><div><p>SCHEMA Installazione e Uso</p></div></div>		
AREA CON PRESCRIZIONI		Area a rischio particolare particolare con prescrizioni	
		Area sfondabile non calpestabile	
Accesso in copertura			

TAVOLA N°:	ETC	Coordinatore o Progettista Firma e Timbro
Realizzazione di Centro Intercomunale della Protezione Civile Multifunzionale. Località Stazione nuova in Aulla (MS)	Comune di Aulla	
ELABORATO TECNICO DELLA COPERTURA Sistemi anticaduta	Provincia di Massa e Carrara	
Tavola n°: ETC	Data: 14/03/2025	Elaborato n°: ETC
Scala: 1:100		

DISPOSITIVI DI ANCORAGGIO INSTALLATI		
Immagine dispositivo:	Simbolo:	Descrizione:
		PIASTRA CON AM210 UNI 11578 TIPO A Punto di ancoraggio Produttore LineaVita by CO.M.ED. srl Numero massimo di operatori contemporaneamente 1

INSTALLAZIONE DOVRA' ESSERE EFFETTUATA IN CONFORMITA' A UNI 11900 : 2023