

PIANTA DELLE FONDAZIONI

Scala 1:50

Scala 1:50



DISPOSIZIONE ARMATURE

Scala 1:50

Scala 1:50



SEZIONE F1-1

POS. 1 ± 20

POS. 4

POS. 6

80

30

20

30

11

71

STAFFE Ø8
PASSO 20cm
l=150 cm

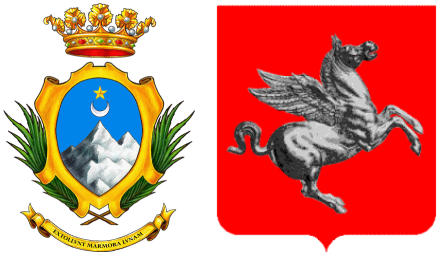
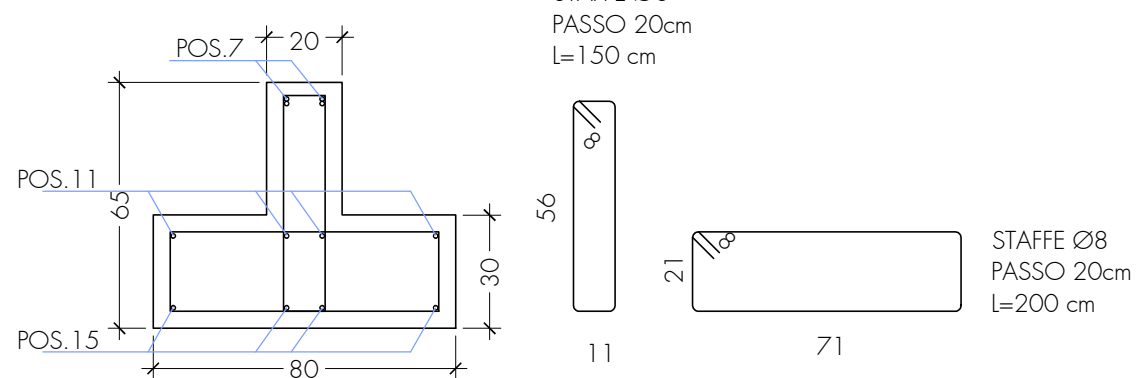
STAFFE Ø8
PASSO 20cm
l=200 cm

- Pannelli XLAM, in legno massiccio assimilabile alla classe C24 con lati incollati
- Pareti: 5 strati Sp. 10 cm
- Solai: 5 strati Sp. 16 cm
- Calcestruzzo fondazioni C28/35 classe di esposizione XC2 a/c max 0,6 contenuto minimo di cemento 300 kg/mc Dmax aggregato 32 mm coprifreno nominale 45 mm
- Barre di armatura e reti elettrosaldate ACCIAIO B4500
- Bulloni e tasselli classe 8.8. Nota: per la lunghezza di ancoraggio dei tasselli vedere i dettagli.
- Travi in LEGNO LAMELARE GL24h.

DISPOSIZIONE ARMATURE

Scala 1:50

Scala 1:50



TAV
ST.5

Scala 1:50; 1:20

Tecnico incaricato
dott. Ing. Stefano NADOTTI

Geologo incaricato
Dott. Geol. Emanuele MICHELUCO

Gruppo di lavoro

Dott. Ing. Alessandra FRUZZETTI

Dott. Ing. Marta PACIFICO

Dott. Geol. Osvaldo TURBA

GOPLANSTUDIO

Via Fermi 21 - 54100 Massa
cell. 328 - 4066037
Fax 0585 - 793451
E-mail stefano.nadotti@gmail.com