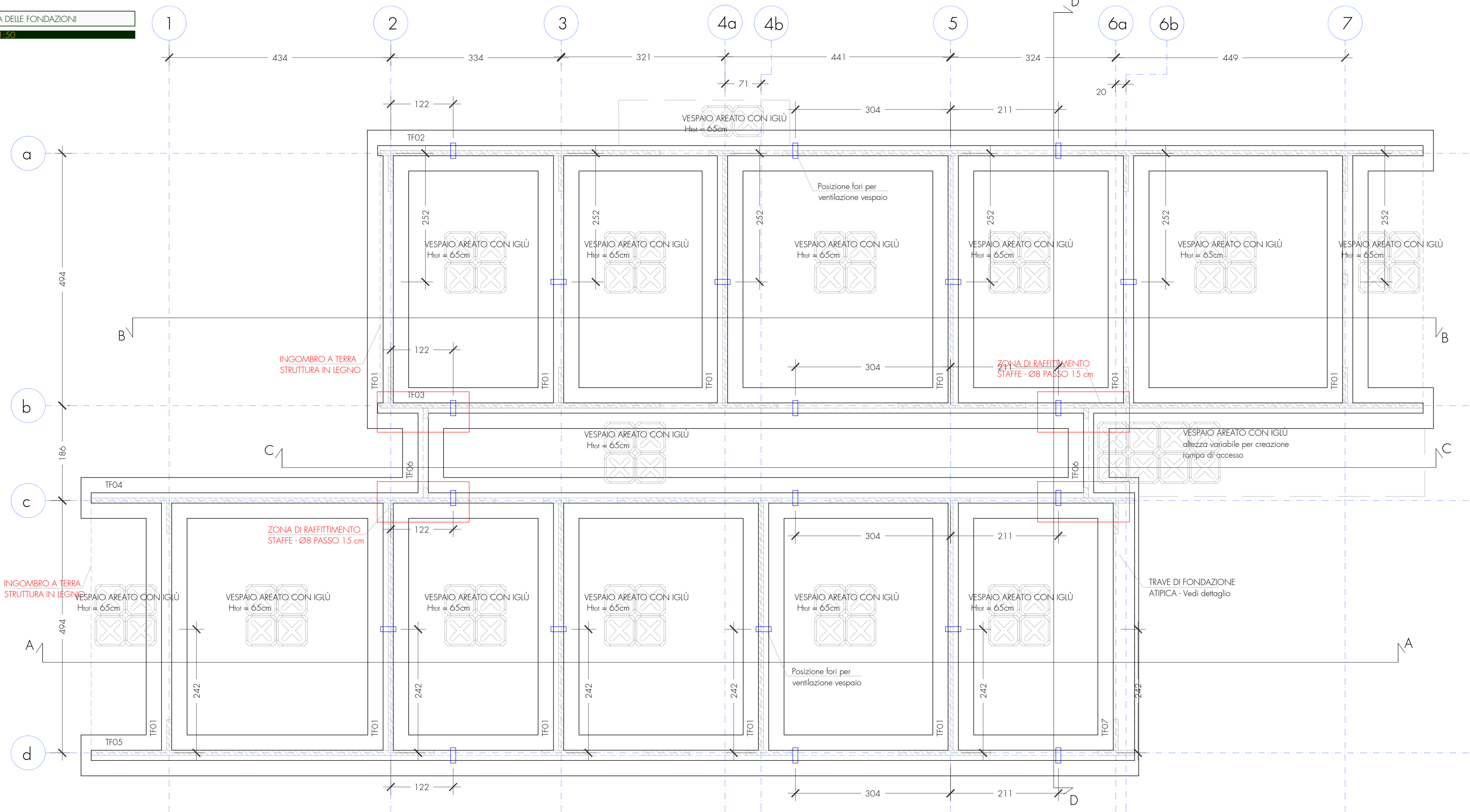


PIANTA DELLE FONDAZIONI

Scala 1:50

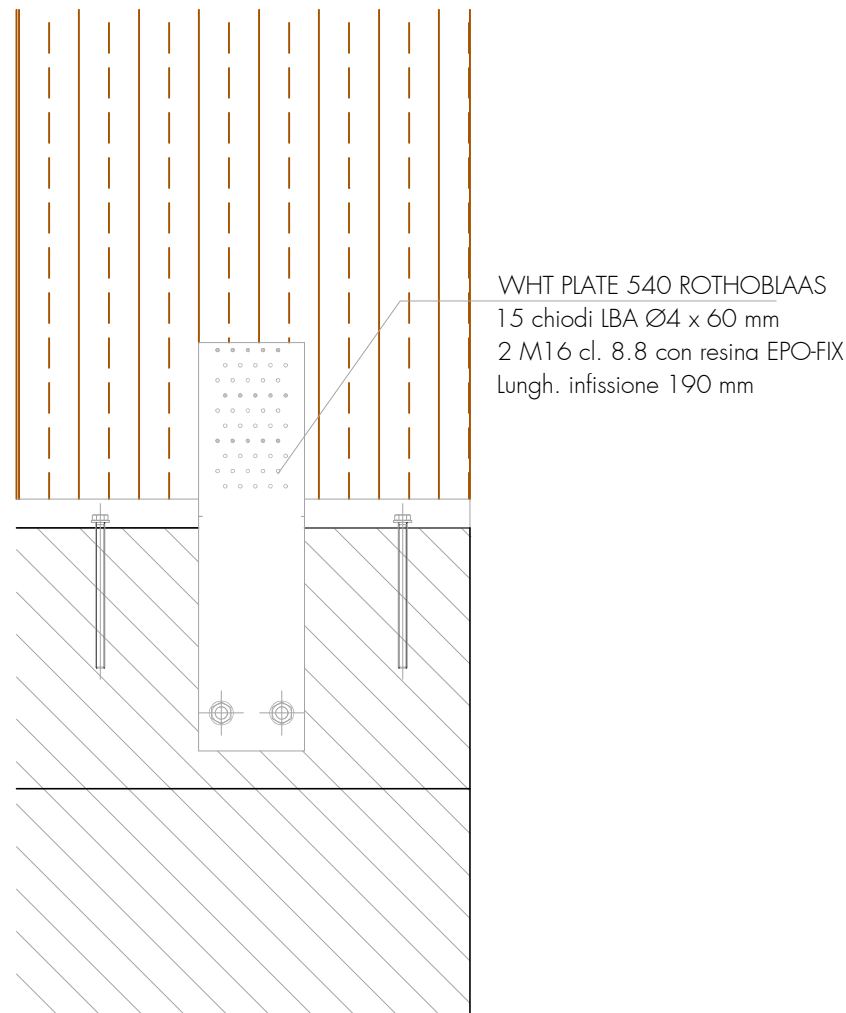
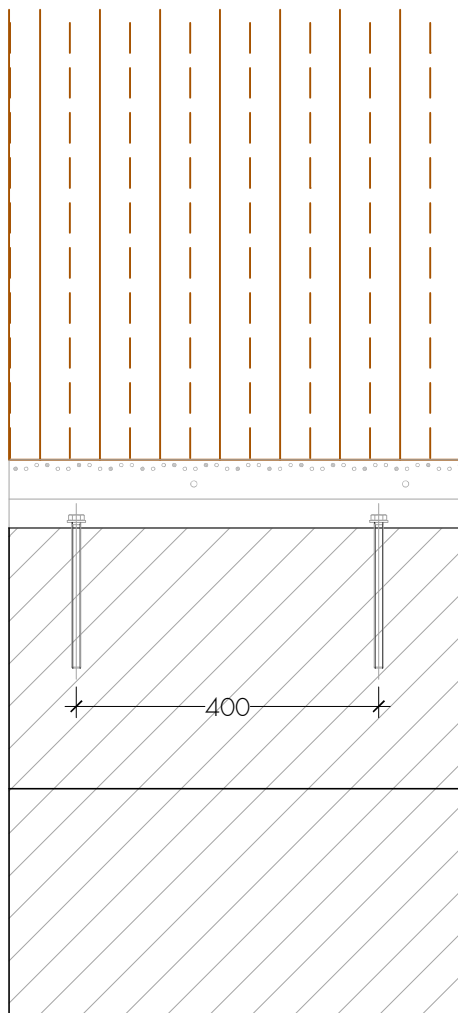
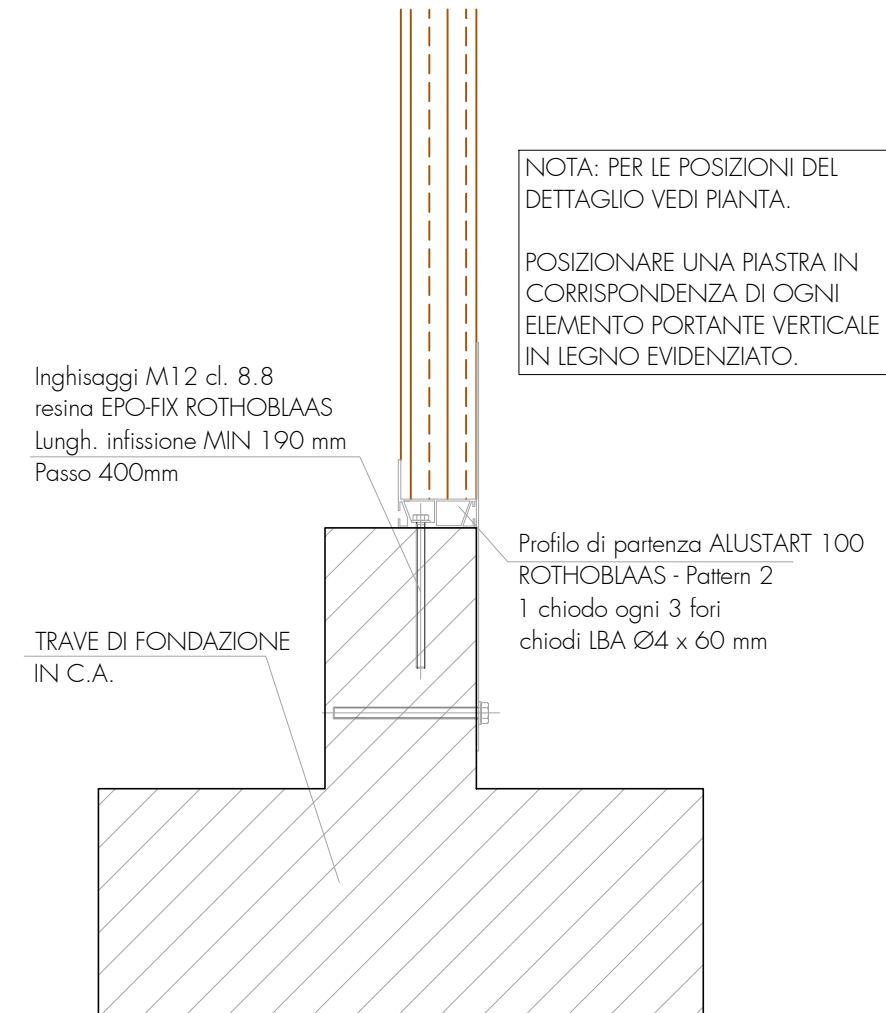
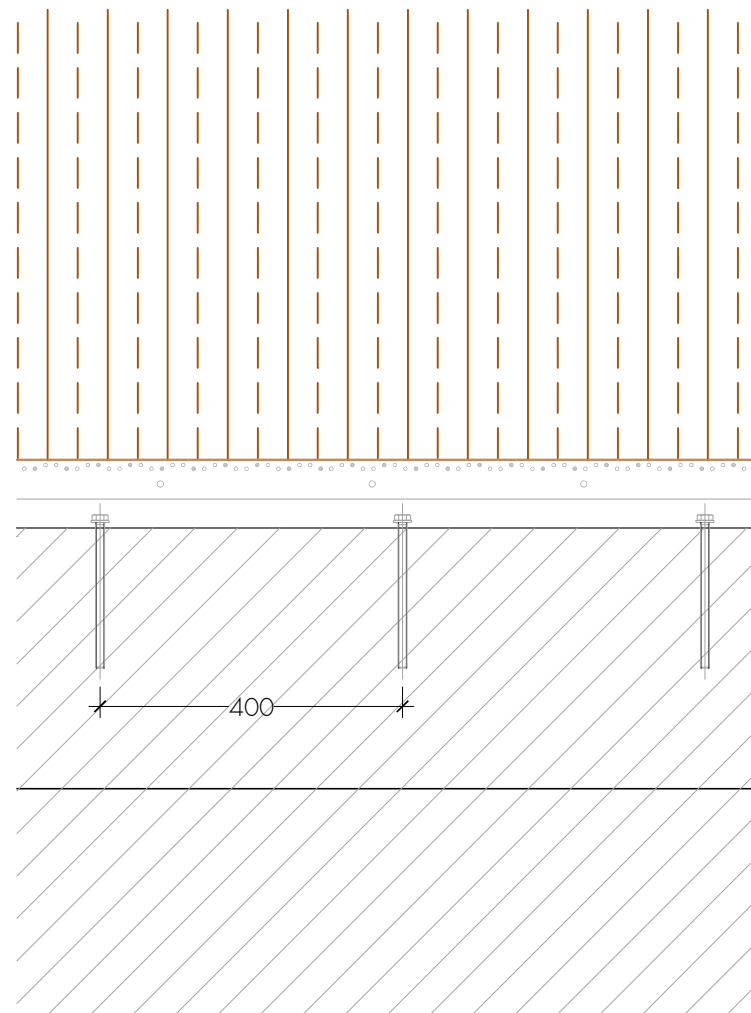
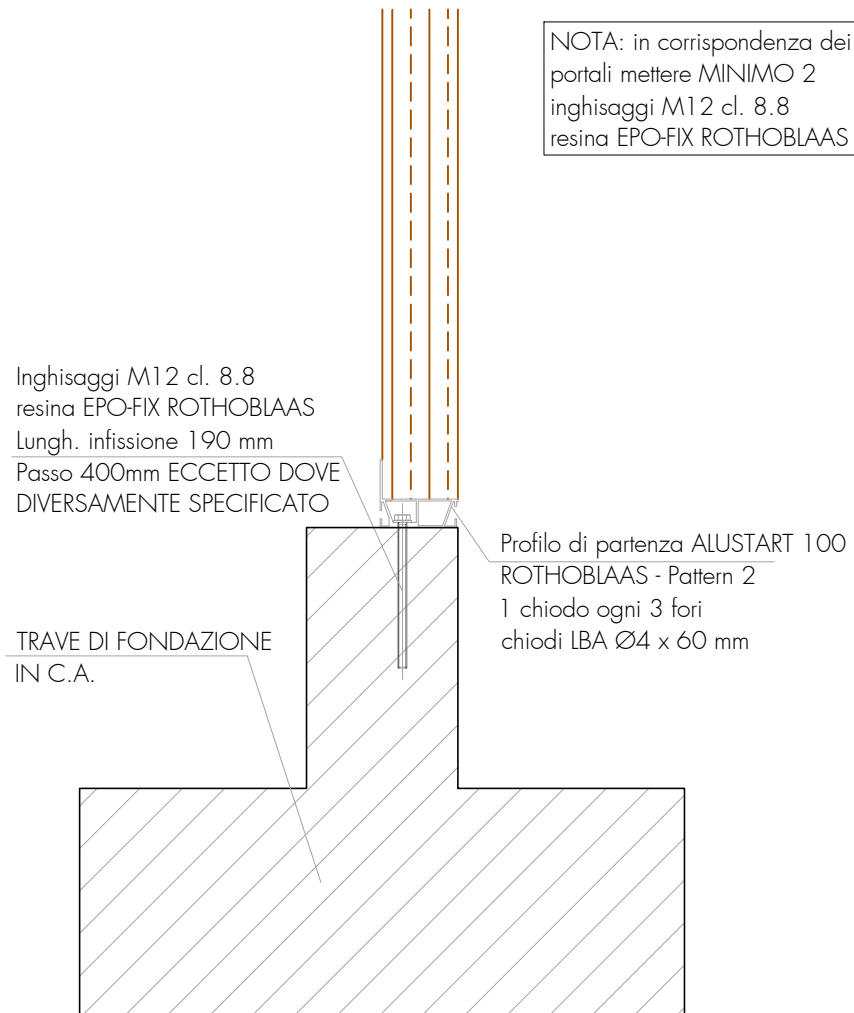


DETTAGLIO COLLEGAMENTO PARETI A TERRA

Scala 1:10

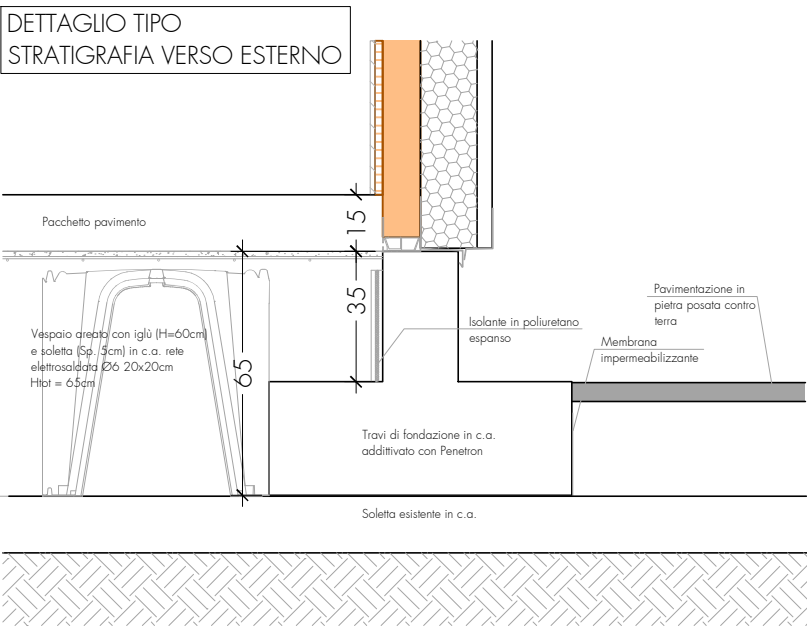
DETTAGLIO COLLEGAMENTO PARETI A TERRA
SCHEMA TIPO

DETTAGLIO COLLEGAMENTO PARETI A TERRA
SCHEMA PORTALI



DETTAGLIO STRATIGRAFIA FONDAZIONE

Scala 1:20



- NOTE e MATERIALI:
- Pannelli XLAM in legno massiccio assimilabile alla classe C24 con lati incollati
 - Pareti: 5 strati Sp. 10 cm
 - Solai: 5 strati Sp. 16 cm
 - Calcestruzzo fondazioni C28/35
 - classe di esposizione XC2
 - a/c max 0,6
 - contenuto minimo di cemento 300 kg/mc
 - Dmax aggregato 32 mm
 - copriferro nominale 45 mm
 - Barre di armatura e reti elettrosaldate ACCIAIO B450C
 - Bulloni e tasselli classe 8.8. Nota: per la lunghezza di ancoraggio dei tasselli vedere i dettagli.
 - Travi in LEGNO LAMELLARE GL24h.



REALIZZAZIONE CENTRO INTERCOMUNALE DI PROTEZIONE CIVILE MULTIFUNZIONALE.
LOCALITA' STAZIONE NUOVA IN AULLA (MS)

PROGETTO ESECUTIVO

TAV
ST.3

PIANTA DELLE FONDAZIONI, DETTAGLIO COLLEGAMENTO
FONDAZIONI E STRATIGRAFIA

Scala 1:50; 1:20; 1:10

Data emissione: Novembre 2024	CODICE ELABORATO	Anno 2023	Commissa 20	Progetto ST	Tipologia TAV	Elaborato n° ST.3
Livello		Numero	Data	Stipendio	Controllo	Approvazione
Prima emissione		01	28/11/2024	MP	SN	SN
Aggiornamento per verifica_REV 02		02	15/05/2025	MP	SN	SN

Tecnico Incaricato
dott.ing. Stefano NADOTTI

Geologo Incaricato
Dott. Geol. Emanuele MICHELUCCI

Gruppo di lavoro
Dott. Ing. Alessandra FRUZZETTI
Dott. Ing. Mario PACIFICO
Dott. Geol. Osvaldo TURBA

GOPLANSTUDIO
Via Fermi 21 - 54100 Massa
cell. 328 - 4066037
Fax 0585 - 793451
Email stefano.nadotti@gmail.com