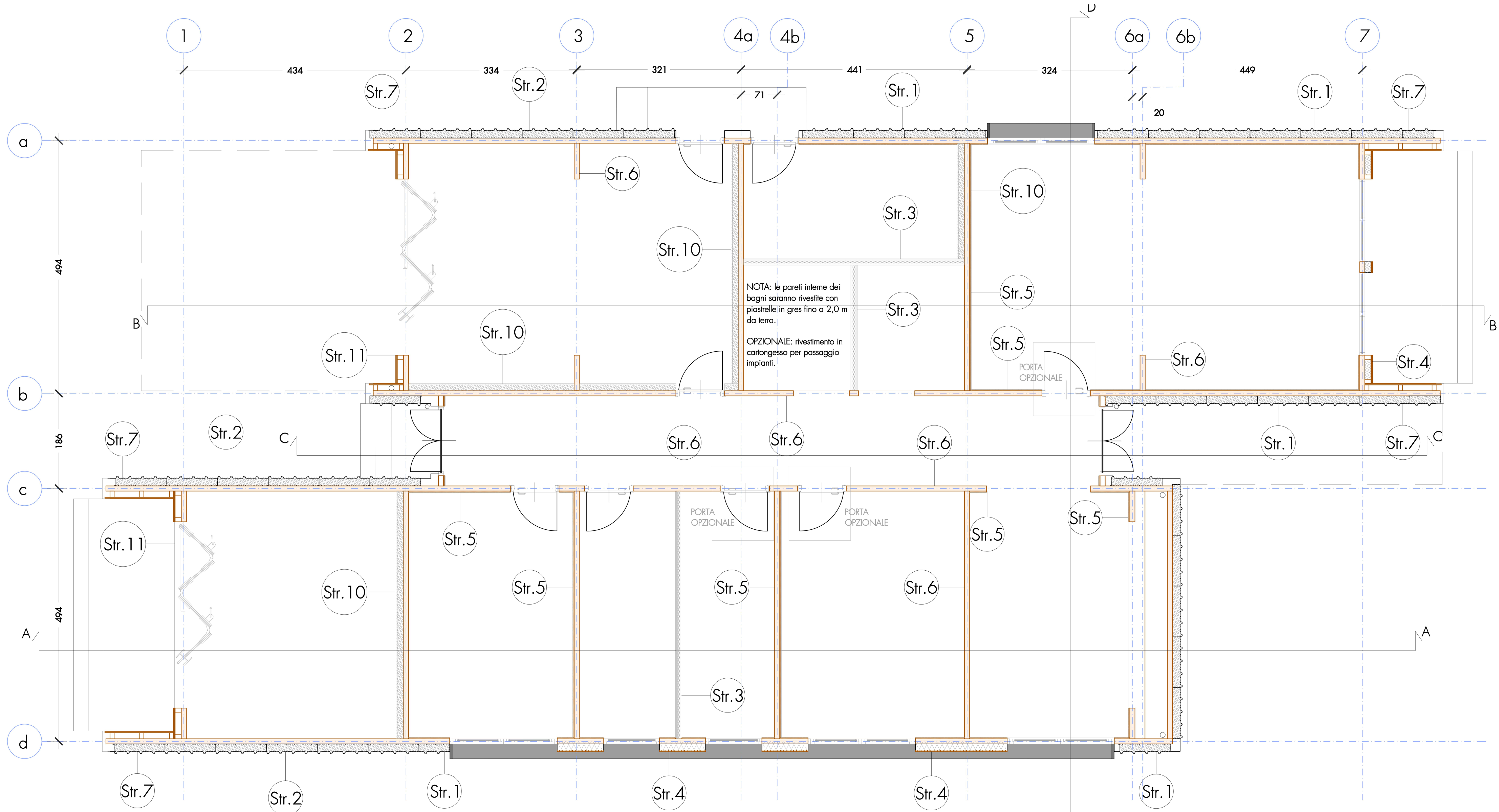
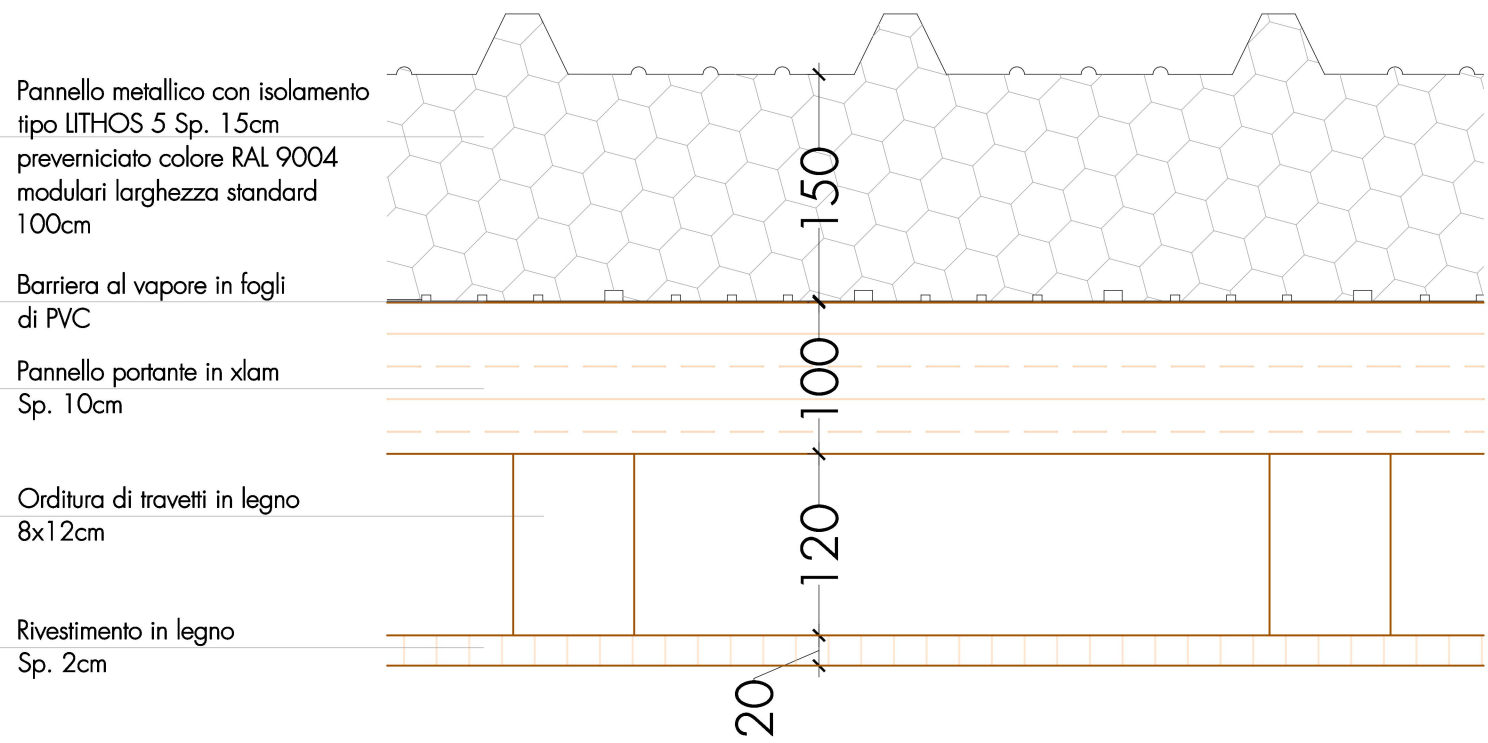


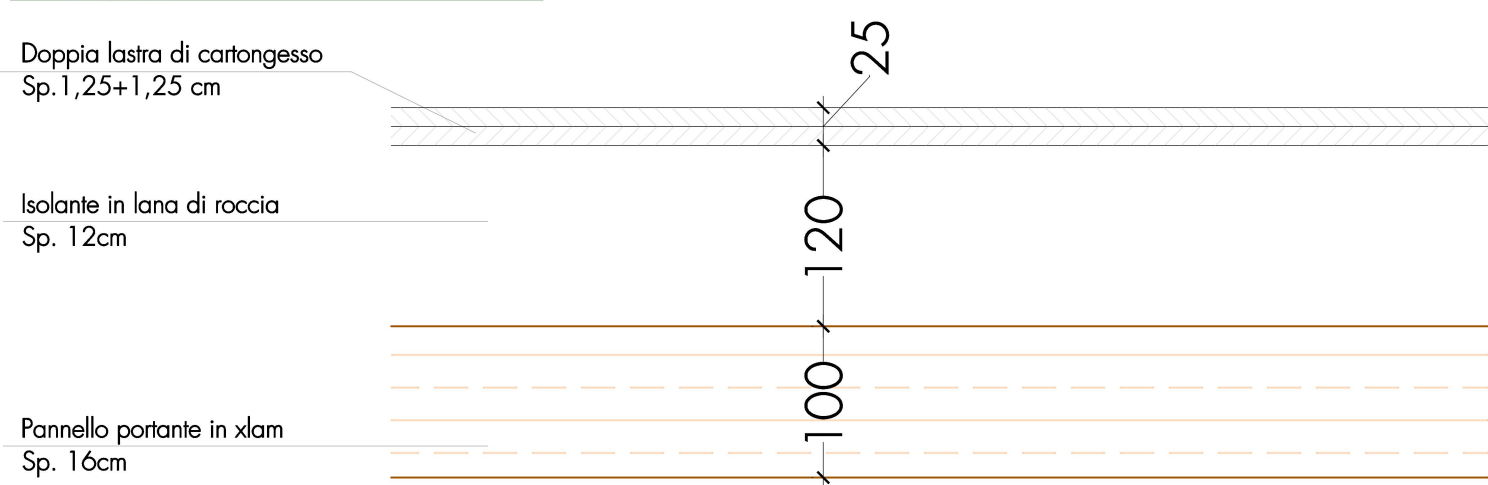
PLANIMETRIA STRATIGRAFIE
Scala 1:50



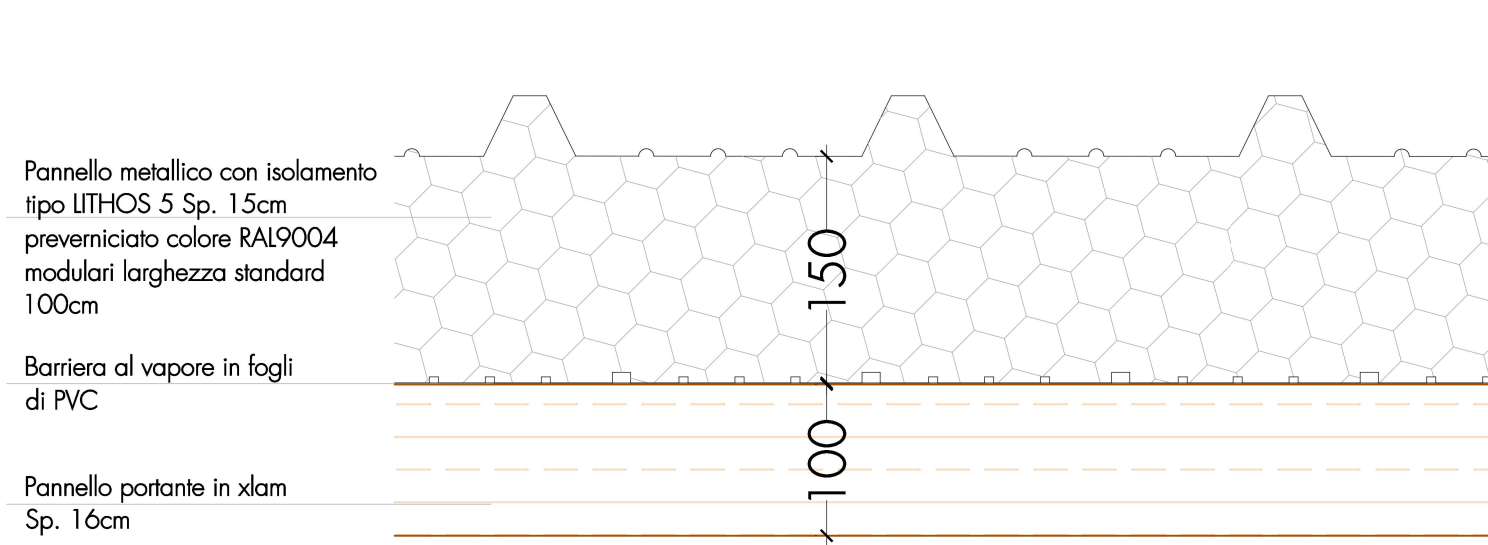
DETTAGLIO STRATIGRAFIA Str. 7
Scala 1:5



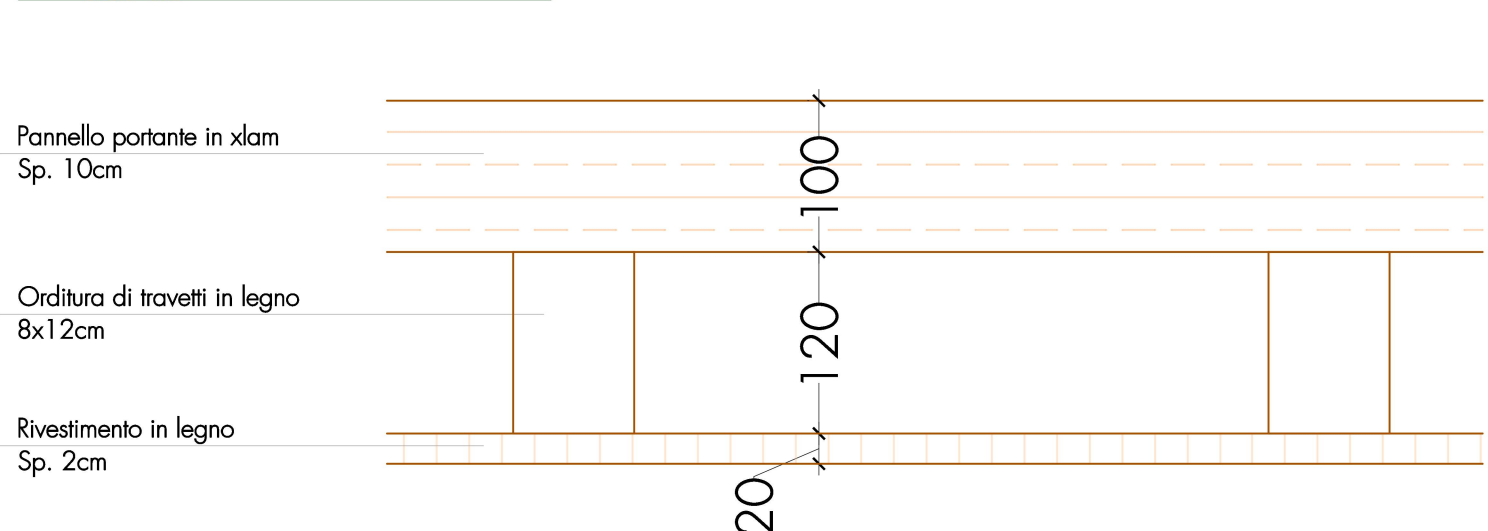
DETTAGLIO STRATIGRAFIA Str. 10
Scala 1:5



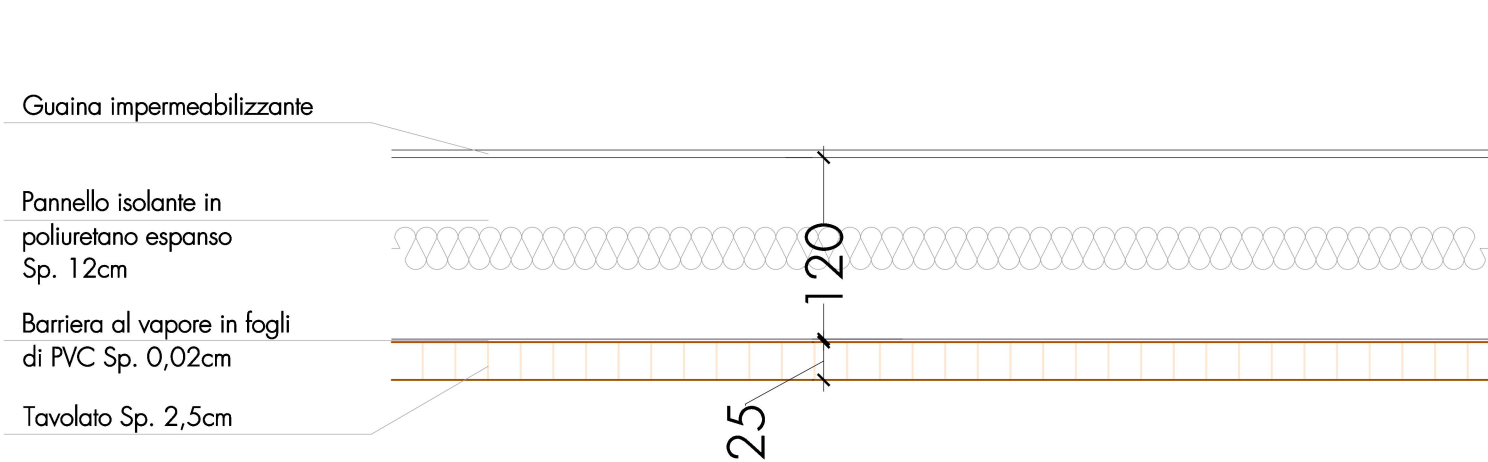
DETTAGLIO STRATIGRAFIA Str. 8
Scala 1:5



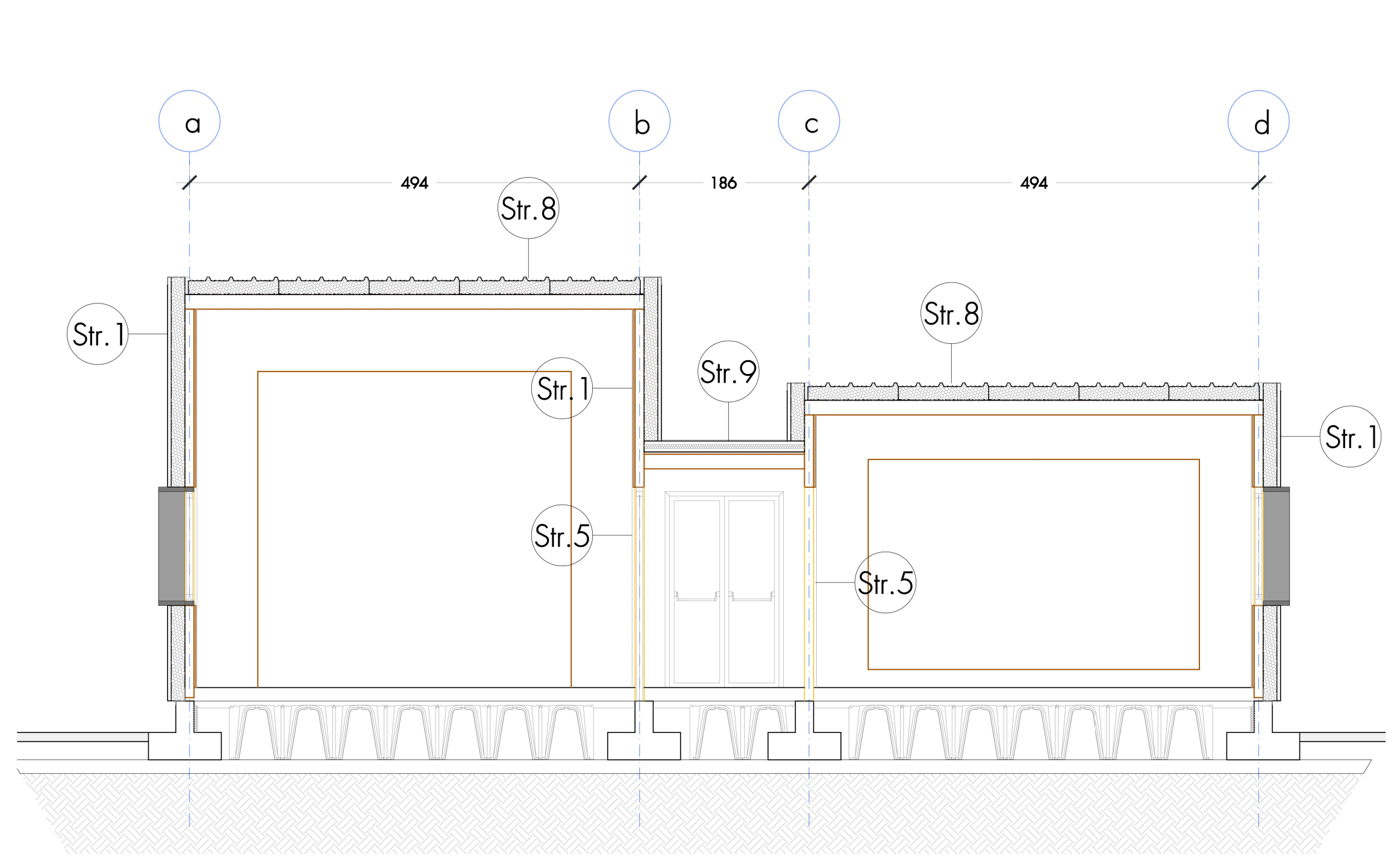
DETTAGLIO STRATIGRAFIA Str. 11
Scala 1:5



DETTAGLIO STRATIGRAFIA Str. 9
Scala 1:5



SEZIONE STRATIGRAFIE
Scala 1:50



REALIZZAZIONE CENTRO INTERCOMUNALE DI PROTEZIONE CIVILE MULTIFUNZIONALE.
LOCALITA' STAZIONE NUOVA IN AULLA (MS)

PROGETTO ESECUTIVO

TAV
A.7

DETTAGLI STRATIGRAFIE E DISPOSIZIONE IN Pianta E SEZIONE

Scala 1:5; 1:50

Data emissione: Novembre 2024	CODICE ELABORATO		Anno 2023	Commissa 20	Progetto ST	Tipologia TAV	Edizione A.7
			Numero 01	Data 28/11/2024	Stato HP	Controllo SN	Approbato SN
Prima emissione			02	06/03/2023	HP	SN	SN
Aggiornamento per verifica							

Tecnico incaricato
dott.ing. Stefano NADOTTI

Geologo incaricato
Dott. Geol. Emanuele MICHELUCCI

Gruppo di lavoro
Dott. Ing. Alessandra FRUZZETTI
Dott. Ing. Mario PACIFICO
Dott. Geol. Osvaldo TURBA

GOPLANSTUDIO
Via Fermi 21 - 54100 Massa
cell. 378 - 4066537
Fax 0585 - 793451
Email stefano.nadotti@gmail.com