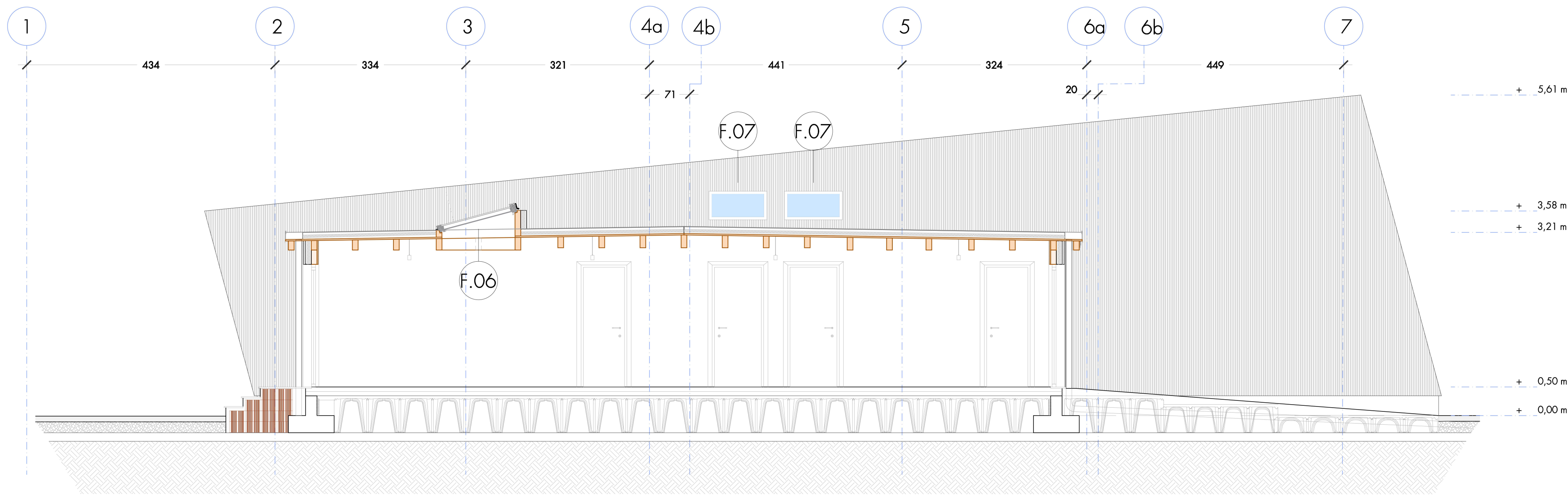
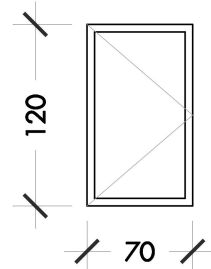


SEZIONE C-C CON INFISSI  
Scala 1:50

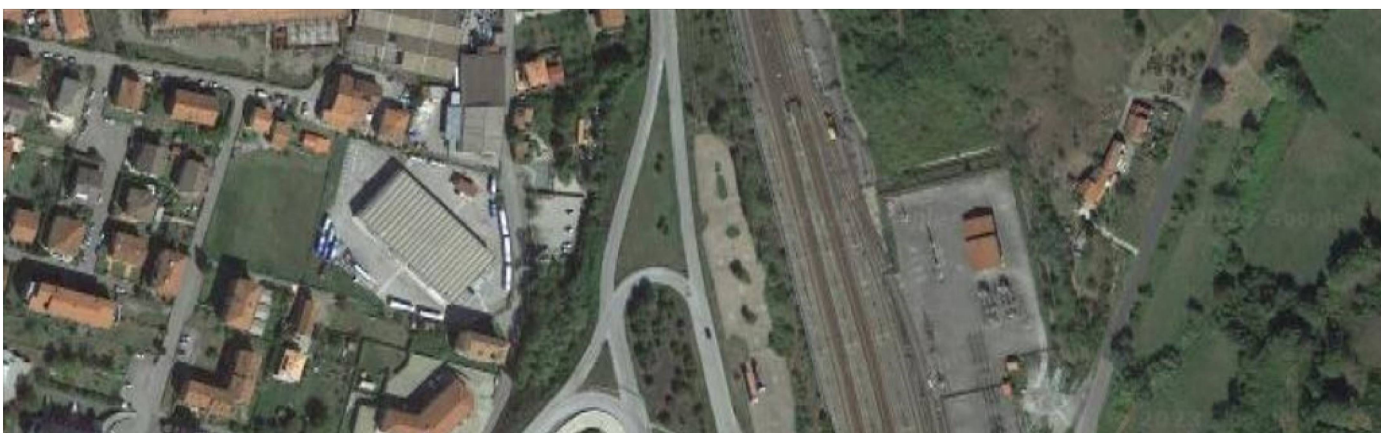
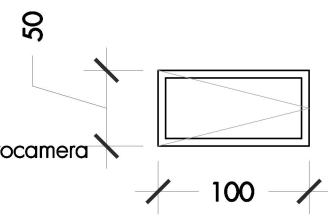


ABACO INFISSI  
Scala 1:50

F.06  
Finestra per tetti  
a battente anta singola  
Quantità n° = 1  
Serramento in legno di pino termotrattato  
rivestito in alluminio plastificato RAL 7043  
Trasmissione Uw=1,00 W/mqk  
Abbattimento acustico Rw = 37 dB



F.07  
Finestra a battente anta singola  
Quantità n° = 2  
Serramento in PVC con profili estrusi e vetrocamera  
Colore bianco o a scelta della DL  
Maniglia a scelta della DL  
Trasmissione Uw=1,67 W/mqk  
Abbattimento acustico Rw = 41 dB



REALIZZAZIONE CENTRO INTERCOMUNALE DI PROTEZIONE CIVILE MULTIFUNZIONALE.  
LOCALITA' STAZIONE NUOVA IN AULLA (MS)

## PROGETTO ESECUTIVO

TAV  
A.10

ABACO DEGLI INFISSI

Scala 1:50

Data emissione: <b>Novembre 2024</b>	CODICE ELABORATO		Anno	Commissa	Progetto	Tipologia	Edizione n°
			<b>2023</b>	<b>20</b>	ST	TAV	A.10
			LIVELLO				
			Numero	Data	Stesura	Controllo	Approvazione
			Prima emissione per verifica	01	06/03/2025	MP	SN

Tecnico incaricato  
dott.ing. Stefano NADOTTI

Geologo incaricato  
Dott. Geol. Emanuele MICHELUCCI

Gruppo di lavoro  
Dott. Ing. Alessandra FRUZZETTI  
Dott. Ing. Mario PACIFICO  
Dott. Geol. Osvaldo TURBA

GOPLANSTUDIO

Via Fermi 21 - 54100 Massa  
cell. 378 - 40665037  
Fax 0585 - 793451  
Email stefano.nadotti@gmail.com