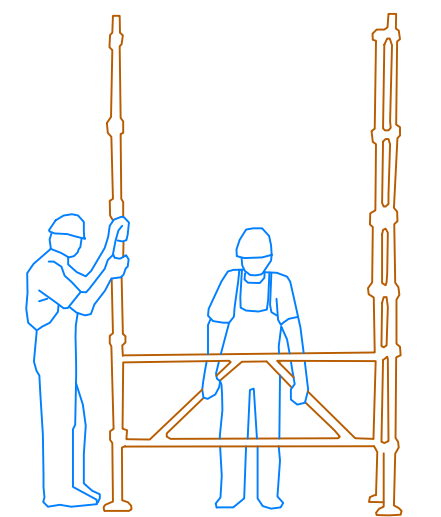


RISCHI PRINCIPALI

CADUTA DALL'ALTO  
CADUTA DI MATERIALI DALL'ALTO  
MOVIMENTAZIONE MANUALE DEI CARICHI  
PUNTURE, TAGLI ED ABRASIONI



- E' obbligatoria la presenza di un preposto durante le fasi di montaggio e smontaggio del ponteggio, che dovrà essere eseguito ad opera di lavoratori che hanno ricevuto una formazione adeguata e mirata alle operazioni previste

MONTAGGIO PONTEGGIO

D Lgs. 81/08

E' necessario redigere a mezzo di persona competente un piano di montaggio, uso e smontaggio del ponteggio (P.M.U.S.), in funzione della sua complessità. Tale piano dovrà contenere istruzioni e progetti particolareggiati per gli schemi speciali costituenti il ponteggio e dovrà essere messo a disposizione del preposto addetto alla sorveglianza e di tutti i lavoratori interessati.

MISURE DI PREVENZIONE

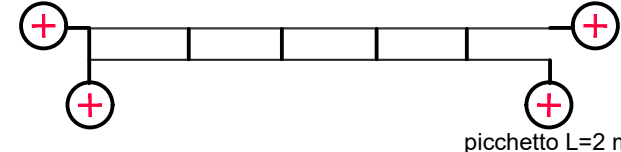
- E' vietato il montaggio di ponteggi non idonei o non autorizzati, così come il montaggio non conforme al progetto
- Utilizzare sempre la seguente ATTREZZATURA ANTICADUTA:
  - cintura di sicurezza speciale comprendente, oltre la imbragatura, un organo di trattenuta provvisto di freno a dissipazione d'energia
  - una guida rigida da applicare orizzontalmente ai montanti interni del ponteggio subito al di sotto dei traversi di sostegno dell'impalcato
  - un organo di ancoraggio scorrevole lungo la suddetta guida, provvisto di attacco per la cintura di sicurezza
- Tutte le attrezzature di montaggio devono essere assicurate alla cintola con moschettone
- Poggiare le basette su idonei tavoloni ed effettuare il collegamento a terra del ponteggio per equipotenzialità (vedi particolare a lato)
- Utilizzare ancoraggi del tipo consentito
- Fasciare i morsetti nelle zone di transito
- E' obbligatorio l'utilizzo dei seguenti DPI:



MESSA A TERRA PONTEGGIO

RISCHIO  
ELETTROCUZIONE

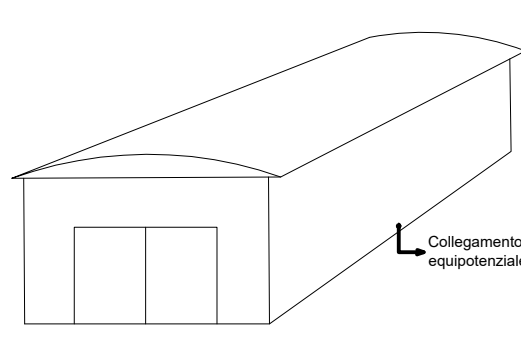
Ogni tratta di ponteggio deve essere collegata a terra in almeno due punti ed i dispersori devono essere almeno quattro



Utilizzare corda in rame da 35 mmq o in acciaio zincato da 50 mmq

picchetto L=2 m

BARACCHE IN LAMIERA  
COLLEGAMENTO EQUIPOTENZIALE



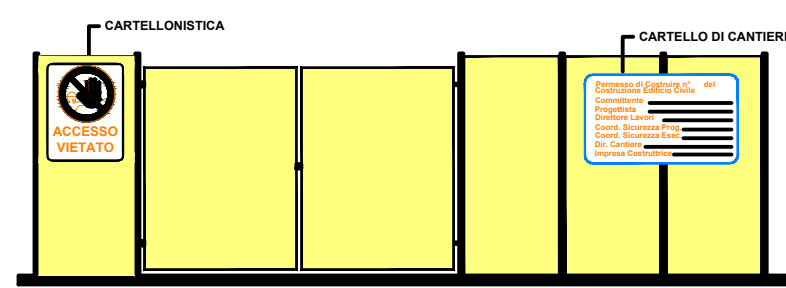
Si prevede collegamento equipotenziale (Resistenza verso terra < 200 Ohm)

RECINZIONE DI CANTIERE

MEDIANTE PANNELLI PREFABBRICATI CHIUSI

RISCHI

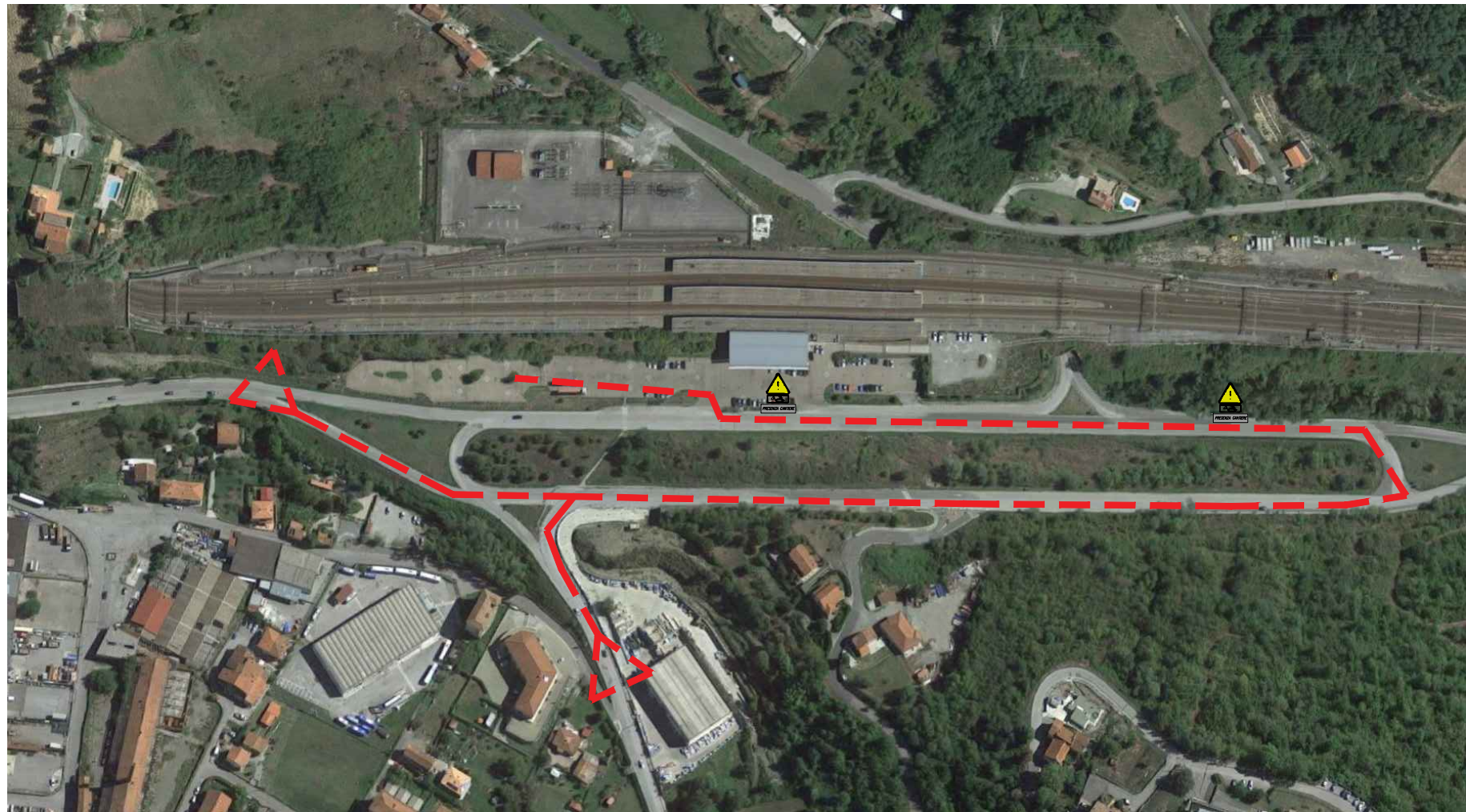
PUNTURE, TAGLI ED ABRASIONI  
INVESTIMENTO  
ELETTROCUZIONE



PROSPETTO TIPO INGRESSO CANTIERE

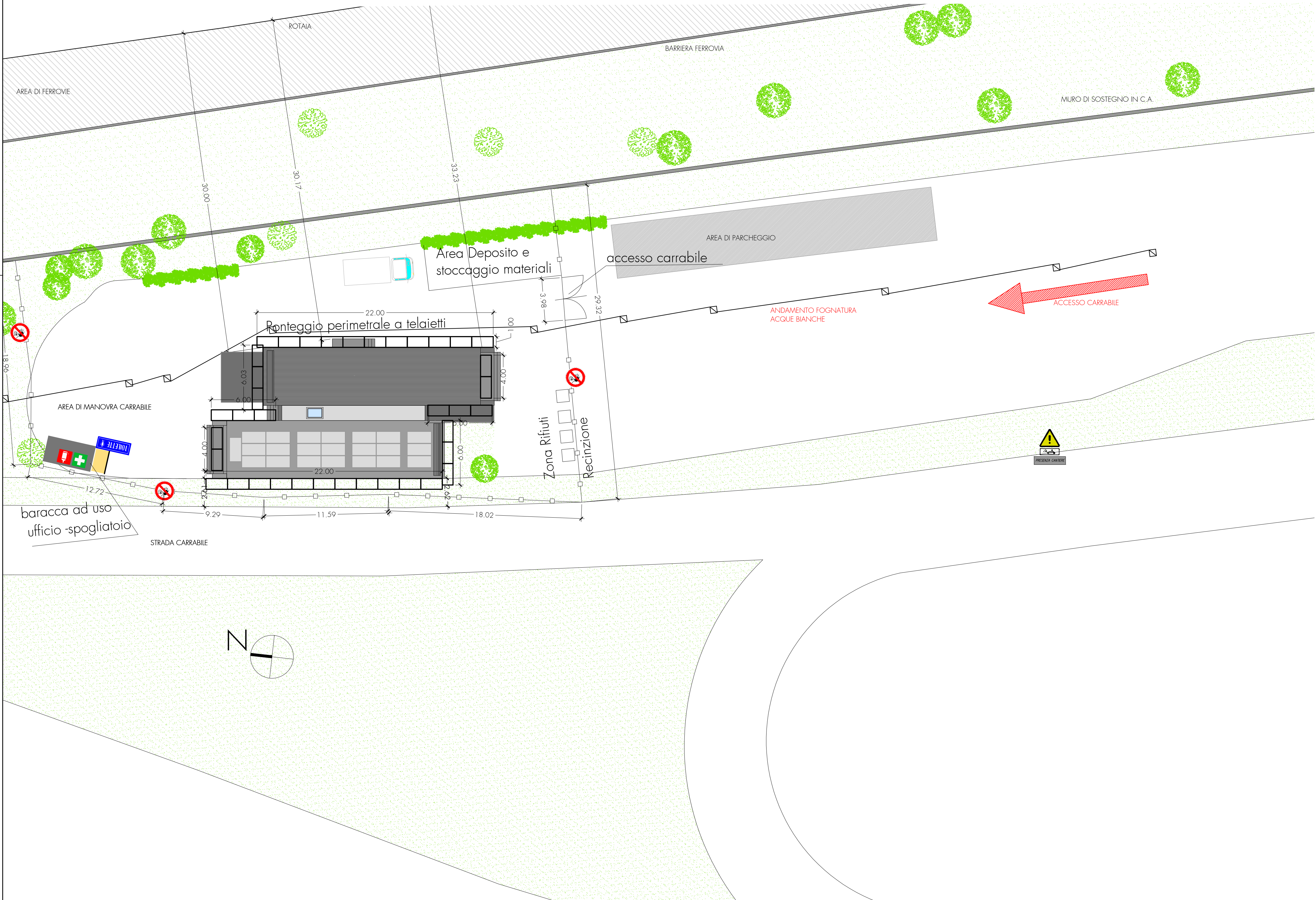
MISURE DI PREVENZIONE GENERALI

- In presenza di automezzi in circolazione nell'area di cantiere o nelle immediate vicinanze, occorrerà provvedere alla installazione di idonea cartellonistica di sicurezza, indossare indumenti ad alta visibilità e, se del caso, predisporre una persona per la regolazione del traffico e le segnalazioni necessarie
- Accertarsi che l'area di lavoro e di infissione dei paletti sia sgombra da sottoservizi di qualunque genere
- Utilizzare sempre i seguenti DPI:

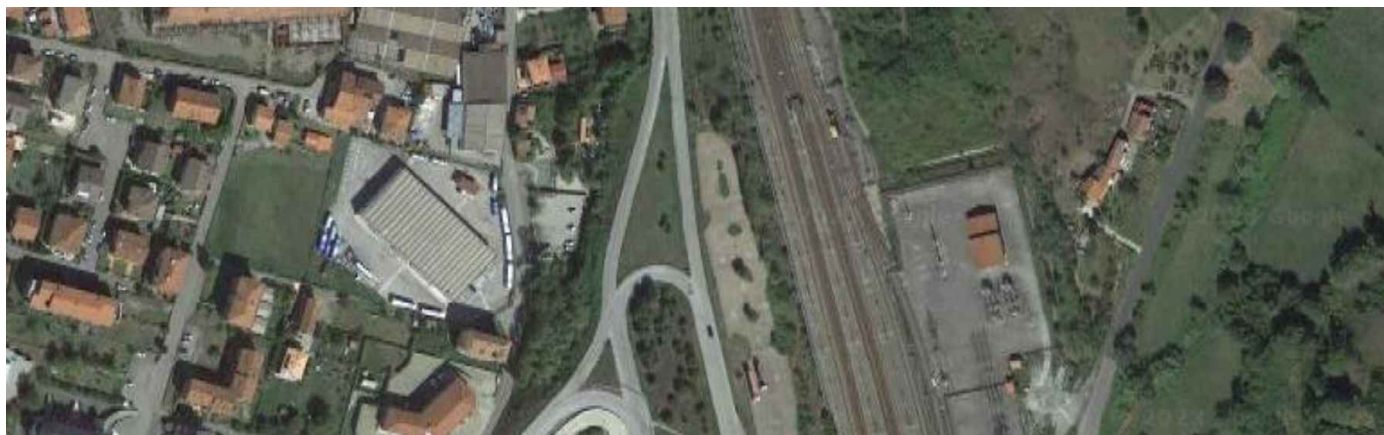
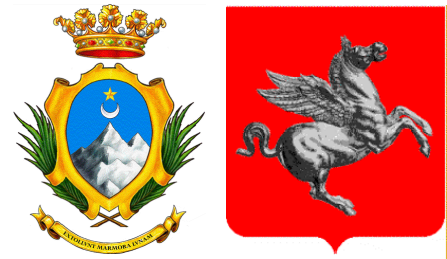


INGRESSO CANTIERE  
PROMISCUO CON  
PARCHEGGIO STAZIONE

VIA GIOVANNI PAOLO II



Unione di Comuni Montana  
Lunigiana



REALIZZAZIONE CENTRO INTERCOMUNALE DI PROTEZIONE CIVILE MULTIFUNZIONALE.  
LOCALITA' STAZIONE NUOVA IN AULLA (MS)

PROGETTO ESECUTIVO

TAV  
PSC

Planimetria di cantiere

Scala 1:200; F.S.

| Data emissione: | ANNO | COMMESSA | PROGETTO | TIPLOGIA | EDICATO |
|-----------------|------|----------|----------|----------|---------|
| Novembre 2024   | 2023 | 20       | E        | TAV      | PSC     |

| IMPELLO                      | Numero | Data       | Stesura | Controllo | Approvazione |
|------------------------------|--------|------------|---------|-----------|--------------|
| Emissione                    | 00     | 26/11/2024 | SN      | SN        | SN           |
| Aggiornamento per verifica   | 01     | 14/03/2025 | SN      | SN        | SN           |
| Aggiornamento per verifica 2 | 02     | 16/05/2025 | SN      | SN        | SN           |

Tecnico incaricato  
dott. Ing. Stefano NADOTTI

Geologo incaricato  
Dott. Geol. Emanuele MICHELUCCI

Gruppo di lavoro  
Dott. Ing. Alessandra FRUZZETTI  
Dott. Ing. Maria PACIFICO  
Dott. Geol. Osvaldo TURBA

GOPLANSTUDIO  
Via Fermi 21 - 54100 Massa  
cell. 328 - 4066037  
fax 0585 - 793451  
Email stefano.nadotti@gmail.com